

2025年日本国際博覧会  
公式キャラクターデザイン・ガイドライン

関係団体用  
景品・頒布品・広告・自社使用品

EXPO 2025 OSAKA, KANSAI, JAPAN

# OFFICIAL MASCOT CHARACTER USER GUIDELINES

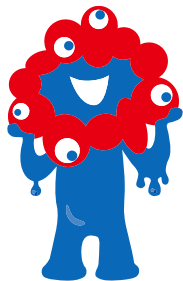
ver.1 2022.12.27

## ■ INTRODUCTION

本ガイドラインは、  
「2025年日本国際博覧会（以下「大阪・関西万博」という。）の  
公式キャラクターを使用した景品・頒布品・広告・自社使用品に関わる  
企画制作における使用方法や規定を示したものです。

本ガイドラインは「大阪・関西万博」のメインテーマである  
「いのち輝く未来社会のデザイン」の思想が正しく十分に理解され、  
反映された物品及び広告等が制作され、  
それらが幅広く愛されていくことを願い作成したものです。

本文署の内容は適宜更新されますので、ご注意ください。  
また、公式キャラクター利用者は、  
つねに最新版であることを確認してください。



## INDEX

- 2 INTRODUCTION
- 3 意義
- 4 決定経緯
- 5 プロフィール
- 6 基本ガイドライン
- 10 デザインマニュアル
- 21 使用禁止事例
- 23 問い合わせ先

## ■ 意義

### 大阪・関西万博のテーマ

「いのち輝く未来社会のデザイン」は、  
一人ひとりが、自らの望む生き方を考え、  
それぞれの可能性を最大限に発揮できるようにするとともに、  
こうした生き方を支える持続可能な社会を、  
世界が一体となって実現していくことを目指すものです。  
言い換えれば、大阪・関西万博は、  
格差や対立の拡大といった社会課題や、  
AIやバイオテクノロジー等の科学技術の発展、  
その結果としての長寿命化といった変化に直面する中で、  
参加者一人ひとりに対し、  
自らにとって「幸福な生き方とは何か」を  
正面から問う万博となります。



### テーマ

Designing Future Society for Our Lives  
**いのち輝く未来社会のデザイン**

### コンセプト

People's Living Lab  
**未来社会の実験場**

### サブテーマ

Saving Lives  
**いのちを救う**

Empowering Lives  
**いのちに力を与える**

Connecting Lives  
**いのちをつなぐ**

## ■ 決定経緯

公益社団法人2025年日本国際博覧会協会（以下「当協会」という。）は、大阪・関西万博の開催に向けて、博覧会の周知を目的として、ロゴマークに続く、もうひとつの大阪・関西万博のシンボルとして、公式キャラクターおよび愛称を広く一般より公募しました。世界中から愛され、親しみを持たれる公式キャラクターを目指し、本ガイドラインの内容をご理解いただき、公式キャラクターを適切にご活用ください。

### ・公式キャラクター

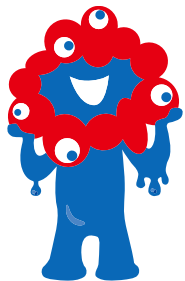
応募総数1,898作品

2022年3月22日に最優秀作品を選定

### ・愛称

応募総数33,197作品

2022年7月18日に最優秀作品を選定



## ■ プロフィール



- 愛称  
「ミヤクミヤク / MYAKU-MYAKU」
- 出生地  
関西のどこかにある小さな湧水地。
- 性格  
人懐っこいが、おっちょこちょいでよくポカをする。
- 特技  
色々な形に姿を変えられること、雨上がりに虹を見つけること。
- 好きなこと  
あらゆる生き物や物事と触れ合うこと。

### 「ミヤクミヤク」について

- 細胞と水がひとつになったことで生まれた、ふしぎな生き物。その正体は不明。
- 赤い部分は「細胞」で、分かれたり、増えたりする。
- 青い部分は「清い水」で、流れる様に形を変えることができる。
- なりたい自分を探して、いろいろな形に姿を変えているようで、人間をまねた姿が、今の姿。
- 但し、姿を変えすぎて、元の形を忘れてしまうことがある。
- 外に出て、太陽の光をあびることが元気の源。雨の日も大好きで、雨を体に取り込むことができる。
- 開幕前から自分のことを皆さんに知ってもらい、2025年に開催される大阪・関西万博で多くの人に会えることを夢見ています。

# 基本ガイドライン

## ■ 公式キャラクターの使用について

- ・本ガイドライン内における公式キャラクターの使用については、当協会が許諾した関係団体が使用できるものとします。  
※関係団体＝当協会、当協会理事団体（但し、理事、理事団体加盟企業は除く）、理事団体の特定出資法人、国（省庁）、独立行政法人、地方公共団体、全国商工会議所、全国中小企業団体中央会、その他協会が認めた団体及びイベント等（各地の経済団体連合会、公営競技協賛レース等）
- ・公式キャラクターを使用する際には、別紙「2025年日本国際博覧会IP使用規約 関係団体用」をご確認頂き、所定の手続き、使用ルールをご確認の上、ご使用ください。

## ■ 公式キャラクターの使用区分について

商品区分	定義
景品	商品やサービスの購入者への特典として配布・提供されるもの
頒布品	無償で配布するもので、商品やサービスの購入者への特典として配布されるものを除いたもの
広告	広告媒体および販促媒体への使用(自社のWebサイト、SNSアカウントでの使用を含む)
自社使用品	自社内で使用されるもの



## ■ 公式キャラクターの使用手続き

- ・公式キャラクターの使用には、下記の手続きが必要となります。

### 【公式キャラクター使用手続き(概略)】

- ・景品、頒布品、広告、自社使用品へ使用する場合、「IP使用申請書」を提出してください。
- ・申請内容を確認し、素材データ・デザインシートをお送りしますので、デザインシートをご提出いただきます。デザインを確認させていただき、承認後に制作・使用いただけます。

## ■ 公式キャラクターの使用区分について

使用区分	公式キャラクター	
	①単体3ポーズ	②一体型
景品・頒布品 広告・自社使用品	 <p>○(無償) ※</p>	 <p>○(無償) ※</p>

※デザイン面に当該団体ロゴまたは団体名を明示すること。

### デザイン例



↑  
団体ロゴマーク



↑  
団体名



## ■ 著作権の表示

制作物には、著作権の所有者を表すために「©Expo 2025」と表示してください。

表示方法は以下どちらかとします。

- ・制作物そのものに表示
- ・制作物に付属する商品タグ、パッケージ、品質表示票などに表示（制作物そのものに表示が難しい場合）

※文字がつぶれず視認可能な範囲で表示ください。

※書体の指定は無く、半角表記、Expoと2025の間は半角あけ（スペース）。

※既に作成頂いたデザインについて修正依頼を要請することはございません。新規申請分よりご対応いたします。

分類	表示
景品 頒布品 広告	<ul style="list-style-type: none"> <li>・ ©Expo 2025を制作物そのもの表示 もしくは</li> <li>・ ©Expo 2025を制作物に付属する商品タグ、パッケージ、品質表示票に表示</li> </ul>
自社使用品	<ul style="list-style-type: none"> <li>・ 自社使用品(名刺含む)に限り ©Expo 2025の表示は不要</li> </ul>



タグに表示

# デザインマニュアル



かならず、  
大切に  
守ってください。

## ■ カラー規定

●カラーで表現する場合の指定です。

**Red (Hair)**  
 C:0 M:100 Y:100 K:0  
 R:230 G:0 B:18  
 PANTONE 485C

**White (Background)**  
 C:0 M:0 Y:0 K:0  
 R:255 G:255 B:255  
 —

**Dark Blue (Body)**  
 C:100 M:50 Y: 0 K:0  
 R:9 G:104 B:183  
 PANTONE 3005C

**Medium Blue (Body)**  
 C:74 M:38 Y:0 K:0  
 R:63 G:133 B:198  
 PANTONE 279C

**Light Blue (Body)**  
 C:100 M:75 Y:0 K:0  
 R:0 G:70 B:156  
 PANTONE 286C

●モノクロで表現する場合の指定です。

**Black (Hair)**  
 K:100  
 R:0 G:0 B:0  
 BLACK

**White (Background)**  
 K:0  
 R:255 G:255 B:255  
 —

**Dark Gray (Body)**  
 K:70  
 R:114 G:113 B:112  
 COOL GRAY 10

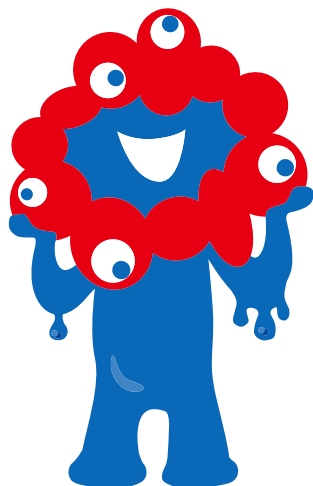
**Medium Gray (Body)**  
 K:40  
 R:180 G:181 B:181  
 COOL GRAY 6

**Light Gray (Body)**  
 K:90  
 R:62 G:58 B:57  
 COOL GRAY 11

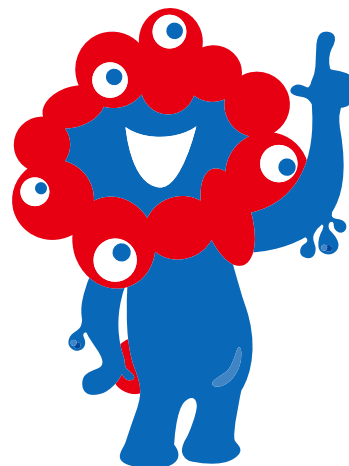
■ 使用可能ポーズ(3種類) 対象：景品・頒布品・自社使用品・広告

●カラー

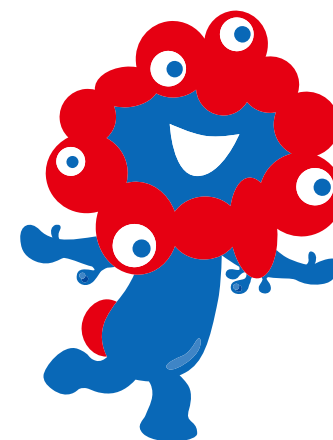
1: メイン



2: ゆびさし



3: るんるん

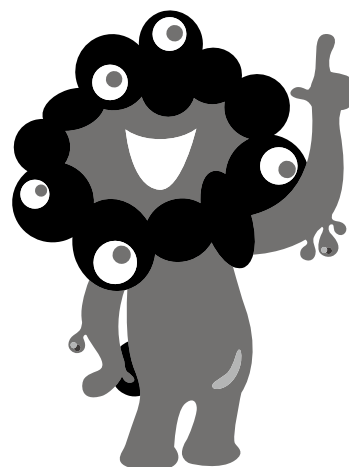


●モノクロ

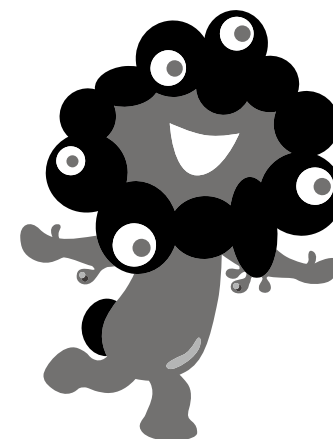
1: メイン



2: ゆびさし



3: るんるん



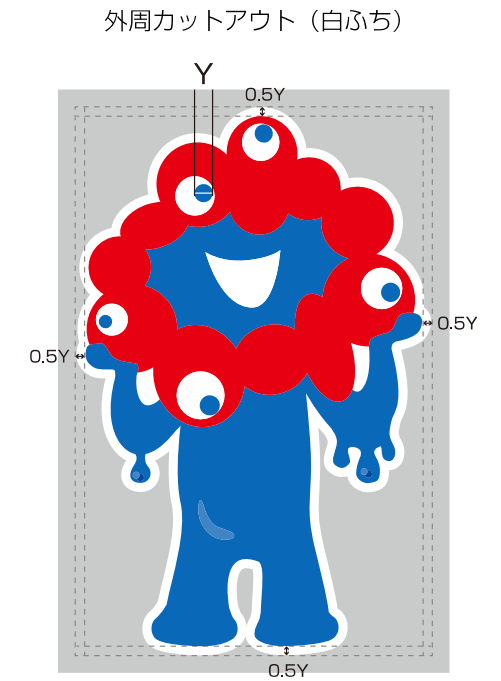
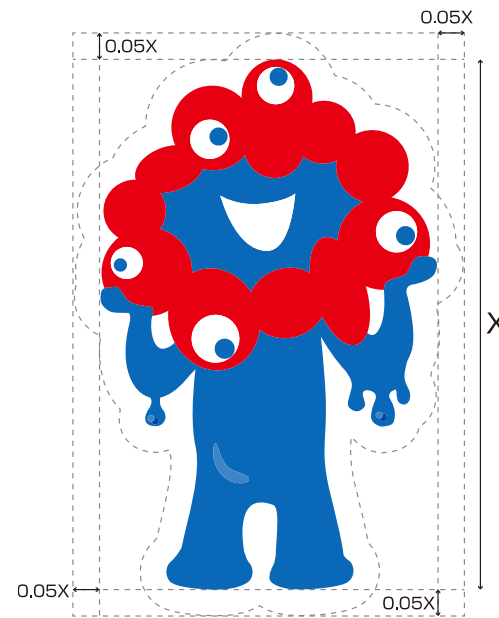
## ■ メインポーズ / アイソレーション

### ● メインポーズ



### ● アイソレーション

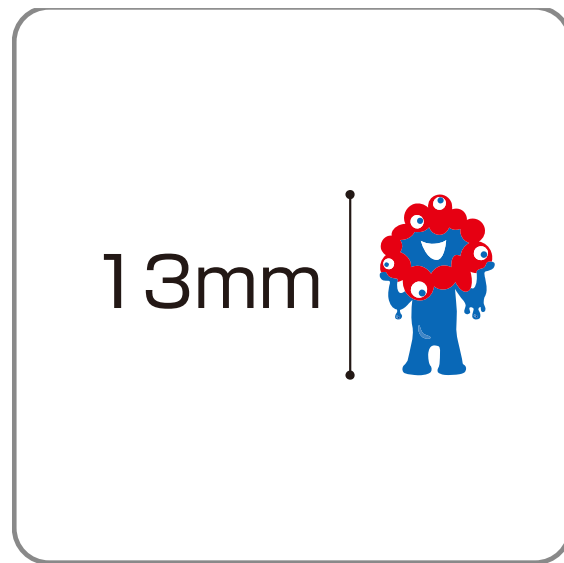
左記のキャラクターを囲む透明野線はいずれも、  
このアイソレーションに則ったサイズとなっています。



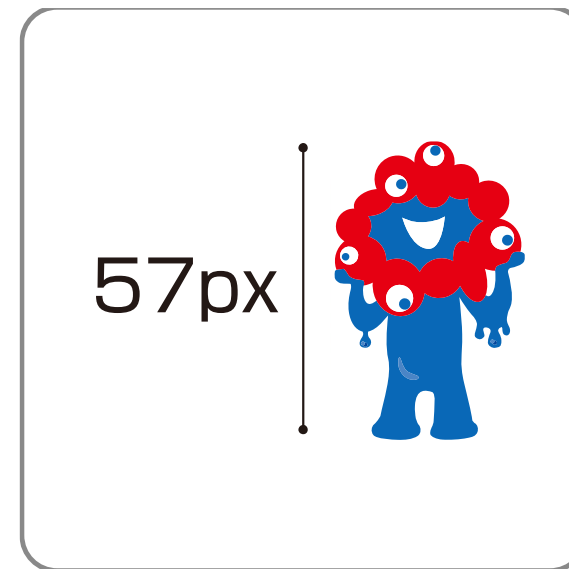
## ■ 最小サイズ(目安)

目安となる最小サイズ以上の大きさの場合でも、キャラクターの形がつぶれないように使用してください。  
また、キャラクターの形がつぶれなければ最小サイズ以下の場合でも使用可能です。

プリント



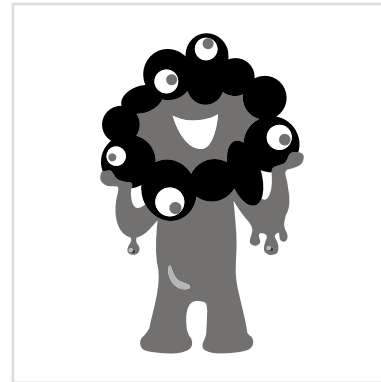
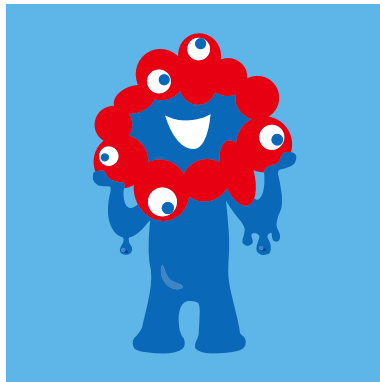
デジタル



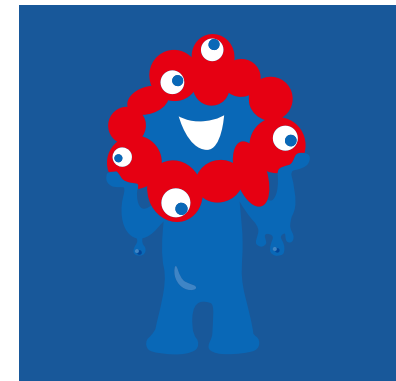
## ■ 背景との組み合わせ例

背景の色の濃さや、柄に関わらず、ふちどりの使用の有無は自由です。  
但し、キャラクターが背景に埋もれる様な組み合わせは、NGです。

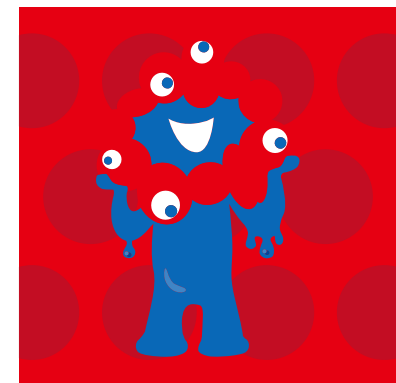
### ○ ふちなし



### × 背景にうもれる配色

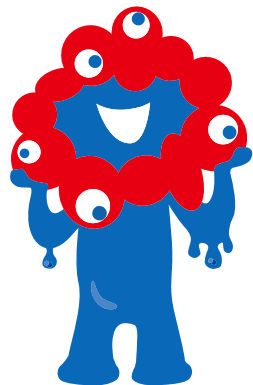


### ○ ふちあり



■ 一体型(ロゴマーク、ロゴタイプとの組み合わせ)

A



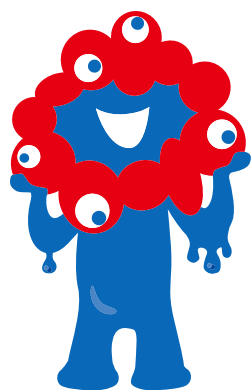
OSAKA, KANSAI, JAPAN

**EXPO**  
2025



OSAKA, KANSAI, JAPAN

**EXPO2025**



OSAKA, KANSAI, JAPAN

**EXPO2025**

B



OSAKA, KANSAI, JAPAN  
**EXPO2025**

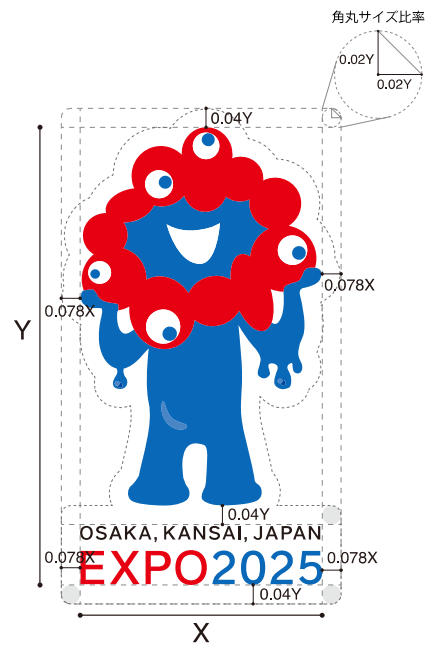
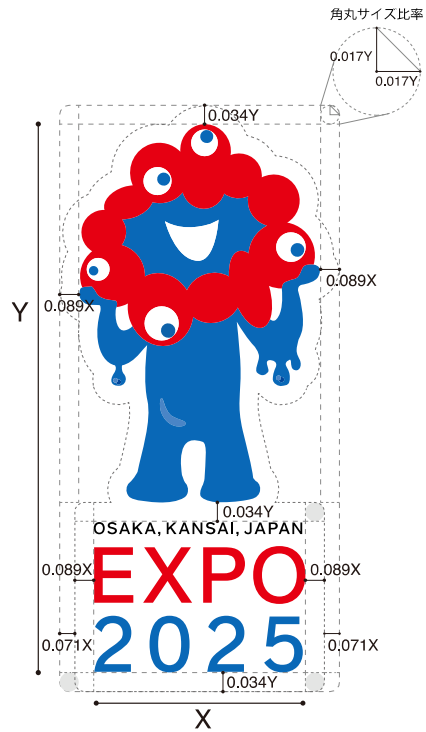


OSAKA, KANSAI, JAPAN  
**EXPO**  
2025



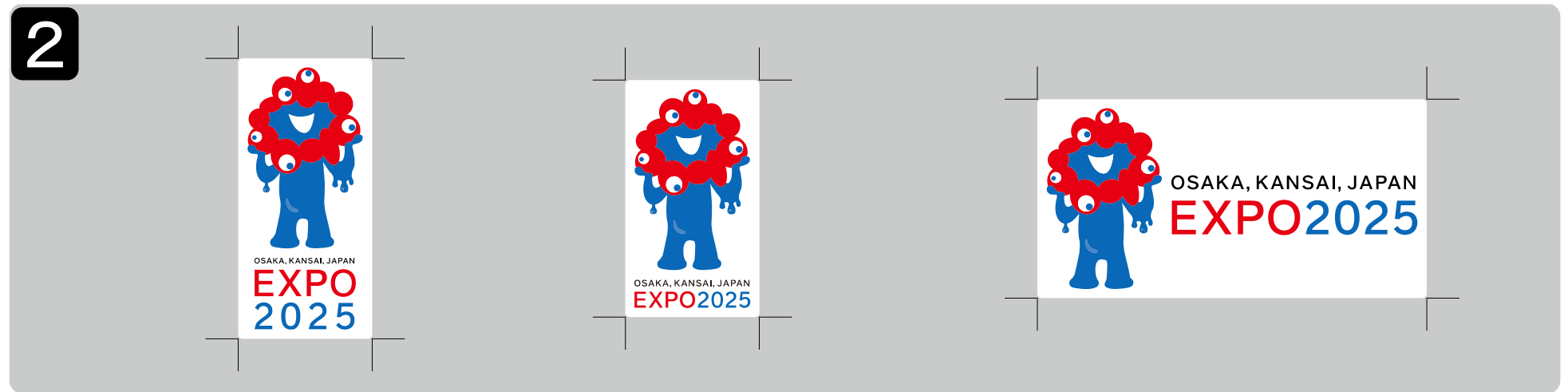


■ 一体型A(ロゴタイプとの組み合わせ)：アイソレーション

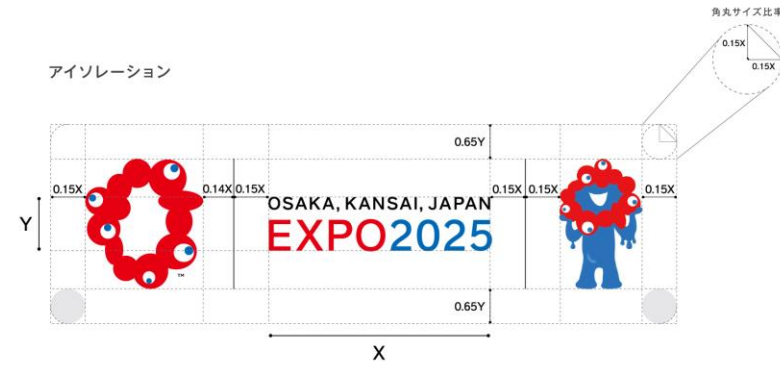
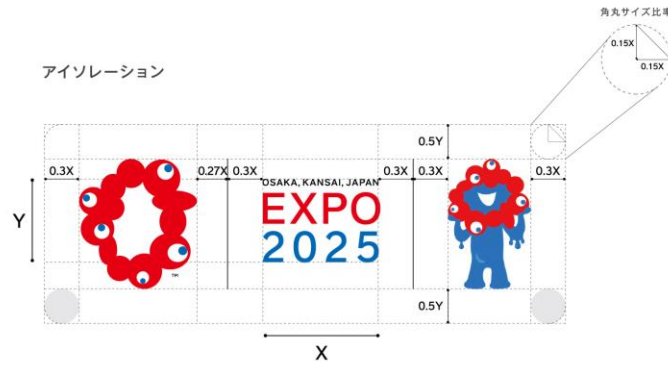


## ■ 一体型A(ロゴタイプとの組み合わせ)：アイソレーション

「1」使用時には「2」のアイソレーションを担保することとし、「1」の白フチの周辺には文字やデザインをレイアウト出来ません。背景が白以外の有色の場合は、罫線を外して使用することもできます。ただし、一体型のアイソレーション内は必ず白背景にしてください。



■ 一体型B(ロゴマークとの組み合わせ)：アイソレーション



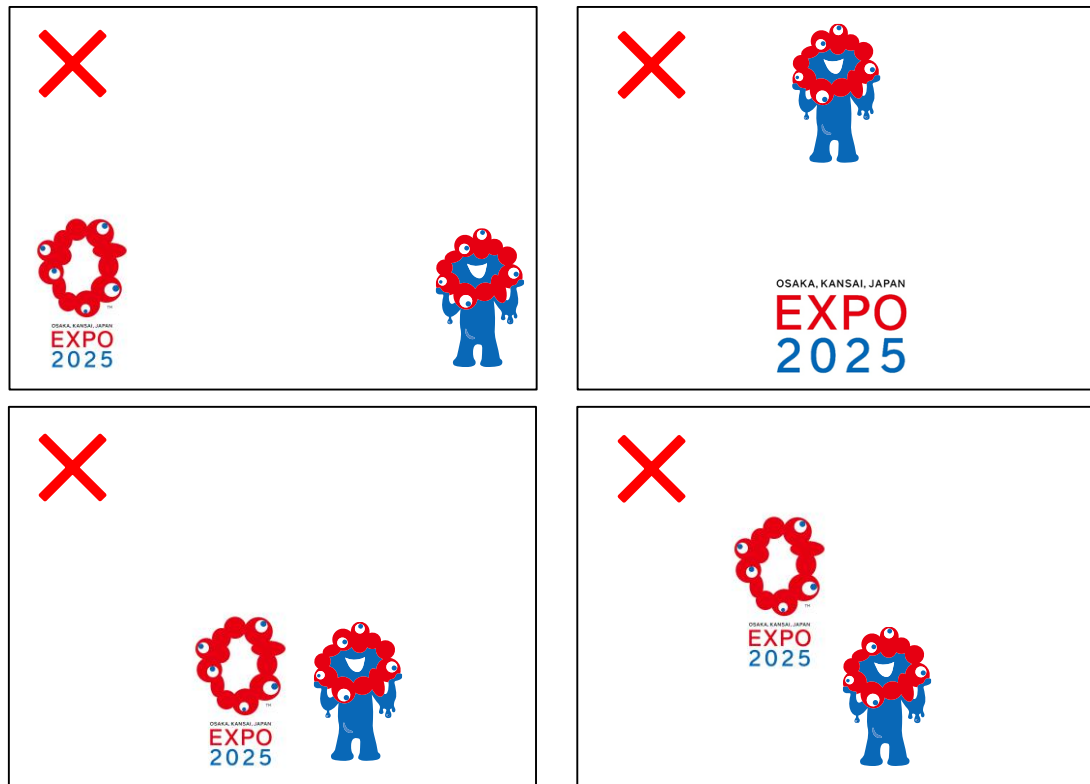
背景が白以外の有色の場合は、罫線を外して使用することもできます。  
ただし、一体型のアイソレーション内は必ず白背景にしてください。

## ■ キャラクターとロゴマークの併用について

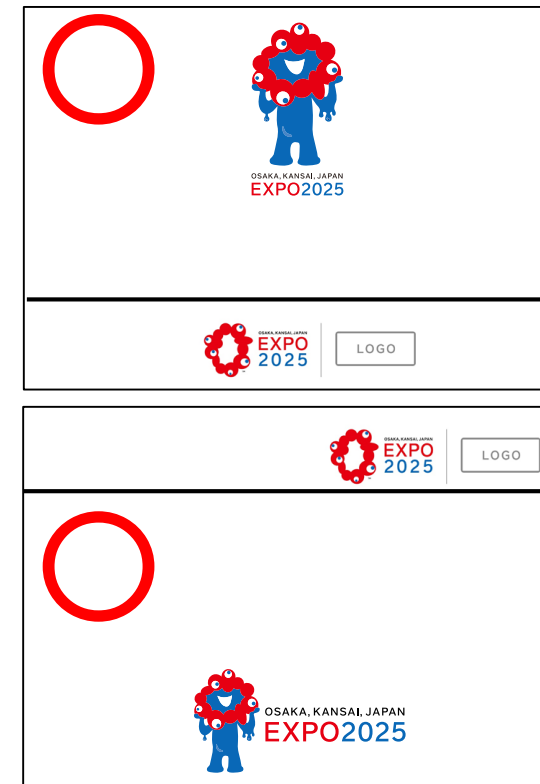
ロゴマークに着想を得ているキャラクターのデザインであることを踏まえ、  
ロゴマークとキャラクターを個別に同一平面上にて併用することは不可とします。  
ロゴマークとキャラクターを同一平面上に併用する場合には前項の一体型を使用してください。

- ※ガイドライン前に作成されたデザインについてロゴマークとキャラクターの併用を禁じるものではありません。
- ※バックパネルに限り、格子状のデザインにてロゴマークとキャラクターを個別に併用することは可能です。
- ※デザイン面が分離しており、同一平面上とはなっていない場合は各面ごとに個別にロゴマークとキャラクターを使用できます。
- ※同一平面上で一体型とロックアップロゴ併用時は一体型(A)を使用してください。その際は、各デザインスペースを区切ってください。

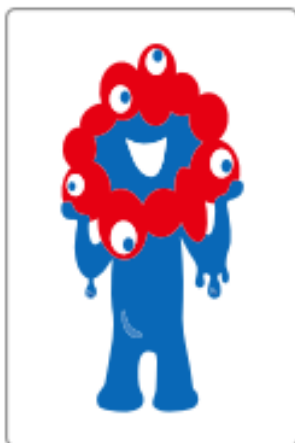
使用不可例



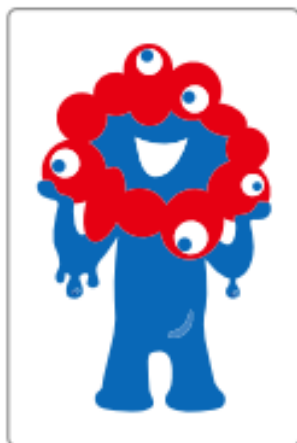
使用可能例(一体型A+ロックアップロゴ)



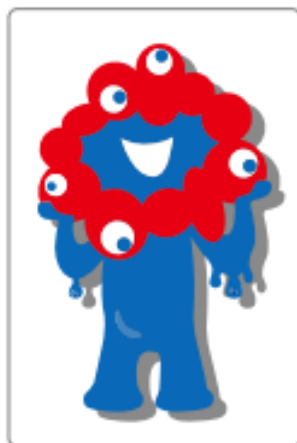
## ■ 使用禁止事例



✗ 比率を変えること



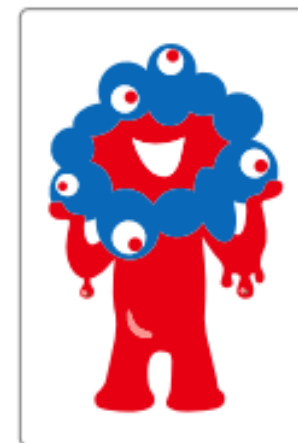
✗ 反転させること



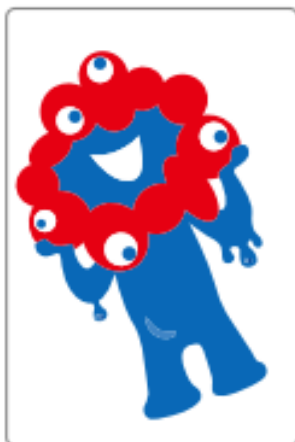
✗ 影を加えること



✗ 立体感を出すこと



✗ 色を変えること  
(アウトライン、ベタを除く)



✗ 傾けること



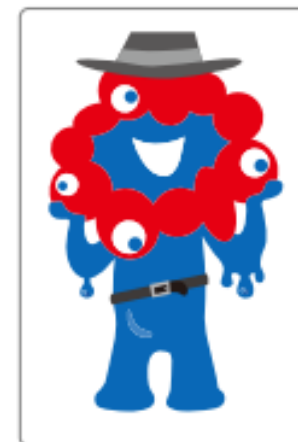
✗ 部分のみの使用



✗ フキダシを加える



✗ 図形を加える



✗ 何かを加えること

①	名称	正式名称： 2025年日本国際博覧会 (EXPO 2025 OSAKA, KANSAI, JAPAN)  略称       ： 大阪・関西万博 (EXPO 2025)
②	テーマ	いのち輝く未来社会のデザイン (Designing Future Society for Our Lives)
③	サブテーマ	Saving Lives (いのちを救う) Empowering Lives (いのちに力を与える) Connecting Lives (いのちをつなぐ)
④	コンセプト	People's Living Lab (未来社会の実験場)

- 英文に関する大文字、小文字の使い分けについては、それぞれ本ページの記載と同様にしてください。
- ③・④使用の場合は、①または②と合わせて使用ください。

※本ガイドラインは、当協会が事前の予告なく改定することがあります。  
必ず最新版をご確認いただけますようお願いいたします。

#### ■ 問い合わせ先

---

公式キャラクターの使用についてご不明な点がある場合は、  
当協会へお問い合わせください。

---

機運醸成局 企画部 企画・推進課  
ライセンス担当

**license-office@expo2025.or.jp**

