

OSAKA, KANSAI, JAPAN

EXPO 2025

Design System Guidelines
Ver.1.0

2022.12.27



目次

はじめに	イントロダクション	使用カラー・フォント	一覧 【参考】和文書体 【参考】欧文書体 【参考】Helvetica Now の字体について
デザインシステム	デザインポリシー コンセプト		
デザインエレメント (使用可能なもの)	WORLD プライマリーカラー Inochi クリッピング 一覧 クリッピング クリッピングフレームのフォーマット 横長、縦長、調整方法、NG例 WORLD NG例 GROUP デザインエレメント Join プライマリーカラー Sync プライマリーカラー Act プライマリーカラー GROUP NG例	立体物への展開 (参考イメージ)	立体物への展開例 球体(半球・曲面) 立体物への展開例 円柱・円錐 立体物への展開例 四角柱・三角柱
公式ロゴマークとの 組み合わせ	公式ロゴマークとの組み合わせ 横長、縦長 公式ロゴマークとの組み合わせ NG例	おわりに	お問い合わせ先
公式キャラクターとの 組み合わせ	公式キャラクターとの組み合わせ 横長、縦長 公式キャラクターとの組み合わせ NG例		
一体型との 組み合わせ	一体型との組み合わせ 横長、縦長 一体型との組み合わせ NG例		

イントロダクション

公益社団法人2025年日本国際博覧会協会では、2025年日本国際博覧会（大阪・関西万博）に活用するための「EXPO 2025 Design System」を策定しました。

このデザインシステムは、万博のさまざまなインターフェースを統一し、アナログ・デジタルの境界線を超えて一貫した体験を提供することを目的としています。EXPO 2025 Design Systemの提供する体験を通じ、万博がより多くの人々に愛されるものになることを願っています。

デザインシステム | デザインポリシー

DESIGN POLICY

1

いのちを表現する「生きた」デザインシステム

万博のデザインシステムは、生き物のように成長し、進化する構造を持っています。万博テーマである「いのち輝く未来社会のデザイン」を体現するためには、スタティック（静的）ではなく、ダイナミック（動的）な要素のある「生きた」デザインシステムが必要だという思いから、この構造を採択しました。

2

アナログとデジタル、現実と仮想の境界を横断する、一貫したブランド体験

ホリスティックな視点で、一貫性をもったブランド体験を設計します。本万博は、現実の空間と同時に、バーチャル空間にも会場を持ちます。平面や映像、グッズのようなリアルな要素はもちろん、AR（Augmented Reality=拡張現実）、VR（Virtual Reality=仮想現実）といったバーチャル空間においても、同じ万博というブランドを体験できるよう配慮されています。

3

未来のデザインのあり方を問いかける、実験性と革新性

ルールとしてのデザインから、問いかけるためのデザインへ。本万博のテーマは、「未来社会の実験場」。デザインシステムもまた、未来のデザインのあり方を問いかけるような実験性と革新性をもっています。アルゴリズムを用いるなど、テクノロジーを活用し、人と機械が共創するデザインプロセスを採択しました。このデザインシステムは今後、ソフトウェアのようにアップデートされていきます。

4

大阪・関西万博らしさをもったエネルギーとユニークネス

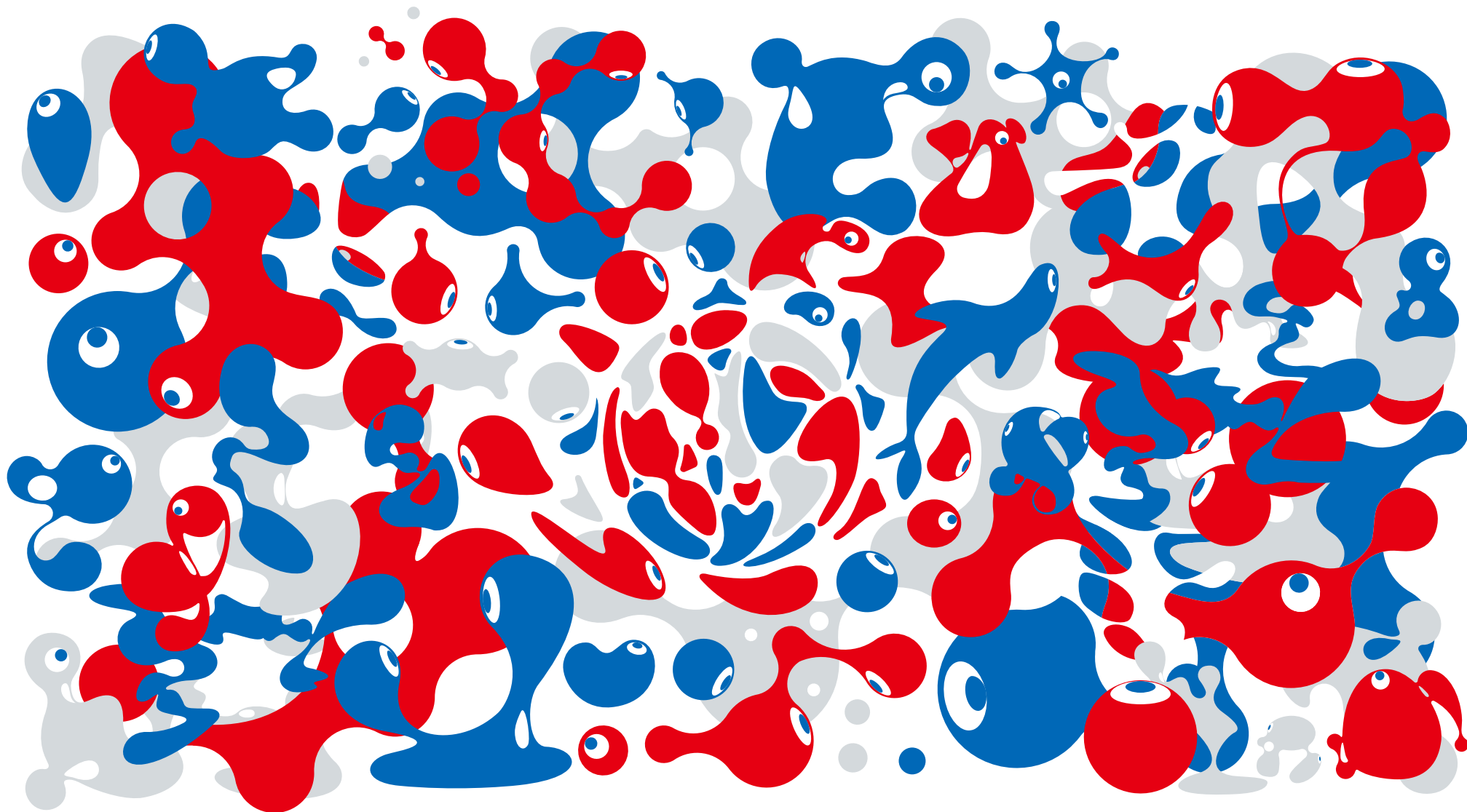
1970年大阪万博のシンボルである『太陽の塔』は、過去・現在・未来を貫いて生成する万物のエネルギーを象徴しています。こうしたダイナミックなエネルギーと、大阪や関西が持つ遊び心を忍ばせたデザインシステムを目指すことで、新たな「大阪・関西万博らしさ」を構築します。

5

参加と共創をうながすプラットフォームとしての「開かれたデザイン」

「個のいのち」をシンボライズするIDと、「多様ないのち」が共創する未来をシンボライズしたGROUPというデザインエレメント。このIDとGROUPは、開かれた仕組みとなる可能性をもったシステムとして設計されています。デザインの中に「余白」を残すことで、拡張性を担保し、多くの人々へ参加と共創をうながしていきます。

デザインシステム | コンセプト



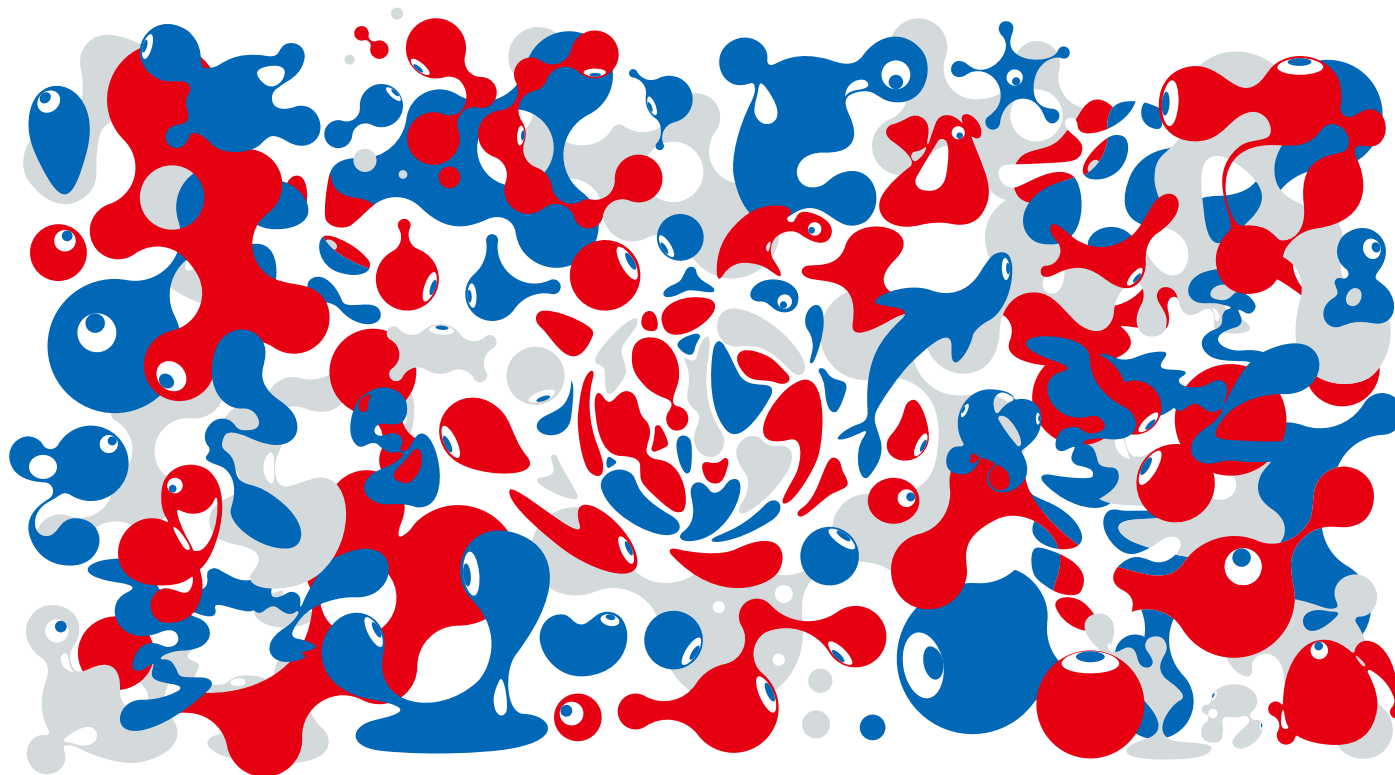
Circulation of Lives いのちの循環

デザインエレメントについて
(使用可能なもの)

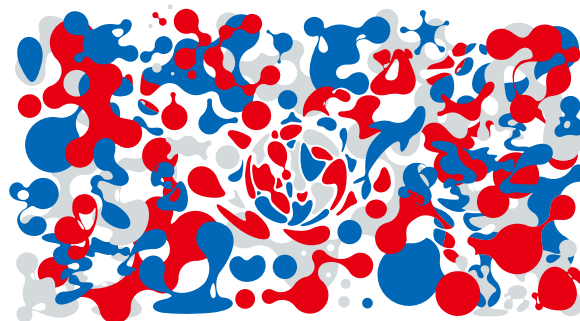
WORLD | プライマリーカラー Inochi

メインのコアグラフィックである「Inochi」は、次々と細胞分裂を繰り返し、成長するいのちを表現しています。CELL（細胞）をイメージしたプライマリーカラーによって構成されており、いのちの躍動や輝きを伝えます。

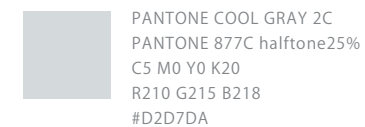
CELL（細胞）あり



CELL（細胞）なし



カラー



WORLD | クリッピング | 一覧

WORLDの一部を切り抜いたものを「クリッピング」と呼びます。このクリッピングは、様々なアプリケーションへと展開することが可能です。

クリッピングフレーム

中央の白い領域の中に公式ロゴマークやテキストなどの要素を入れて、フレームのように使用することを想定したクリッピングです。

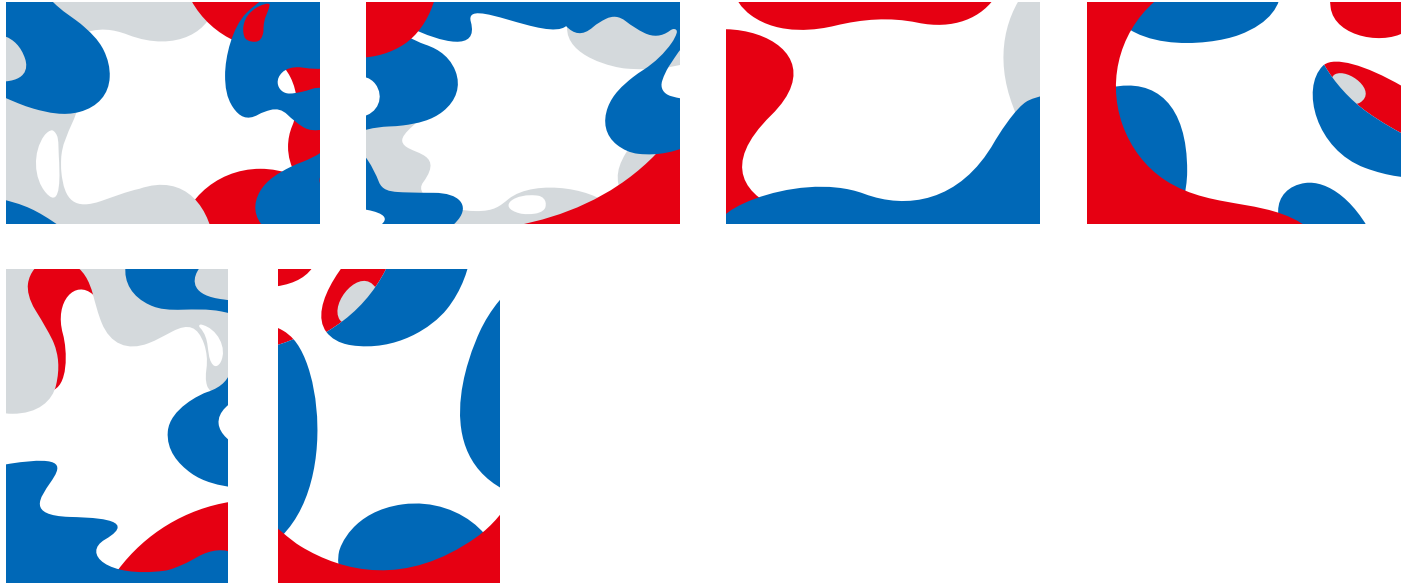
クリッピンググラフィック

グッズ、ポスター、バナーなどのヴィジュアルイメージとして使用することを想定したクリッピングです。組み合わせる要素はなるべく少なくし、クリッピンググラフィックが主役となるような使い方を想定しています。

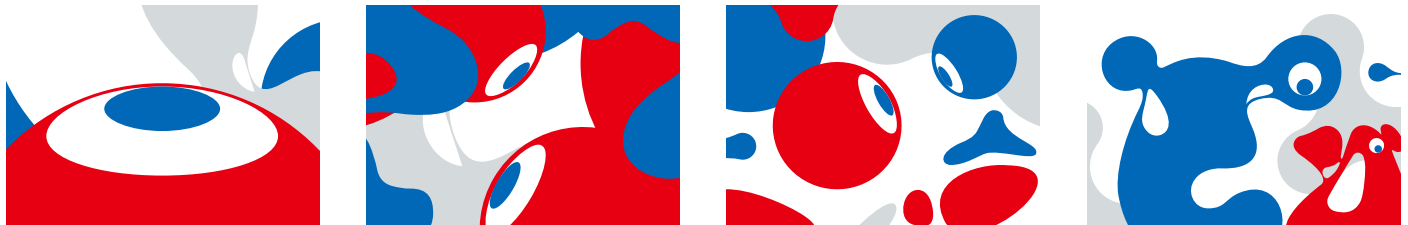
クリッピングを切り抜く箇所

色面のバランスが良く、アプリケーションへ展開しやすい箇所を切り抜いたクリッピングフレームを、フォーマットとして用意しています。

クリッピングフレーム



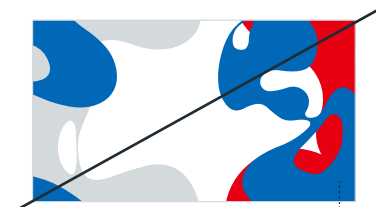
クリッピンググラフィック



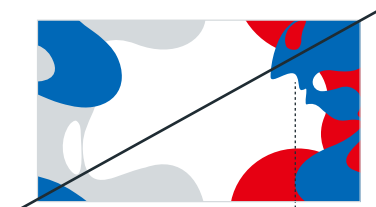
WORLD | クリッピング | クリッピングフレームのフォーマット | NG 例

クリッピングフレームを使用する上で、誤りやすい例を示しています。

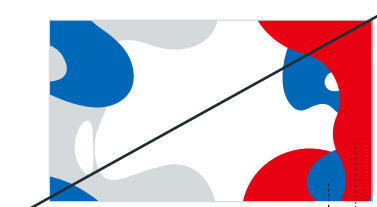
一貫したブランドコミュニケーションを展開するためにも、右記のような使用は避けてください。



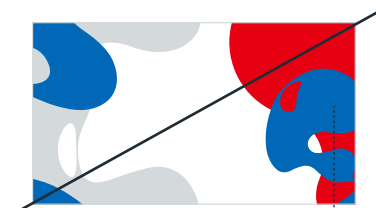
フォーマットで見えない部分を……
見せる、または
フォーマットで見える部分を隠す



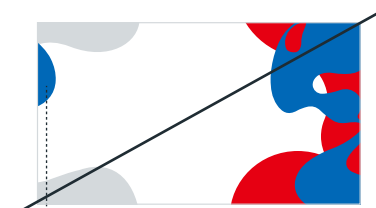
アンカーポイントを編集する……



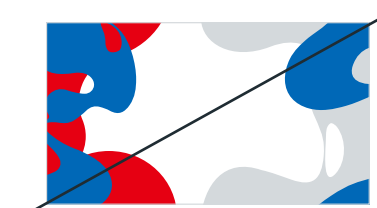
レイヤーの重なり順を変える……



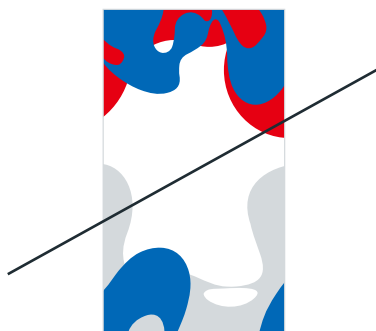
規定以外の方向へ……
オブジェクトを移動する
(例：Cf01の調整時に下へ移動する)



……規定以外のオブジェクトを編集する
(例：Cf01の調整時に「左」レイヤー
を移動する)



反転する

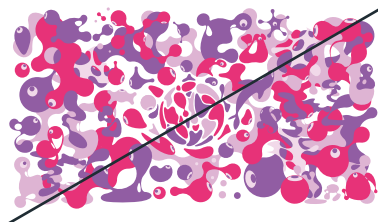


回転する

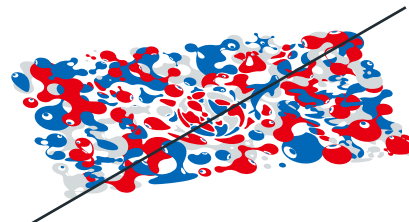
WORLD | NG 例

WORLD全体やクリッピングを使用する上で、誤りやすい例を示しています。

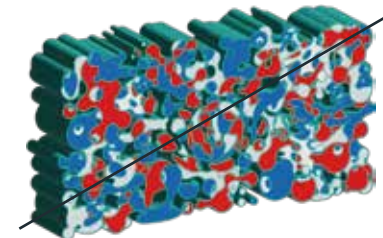
一貫したブランドコミュニケーションを展開するためにも、右記のような使用は避けてください。



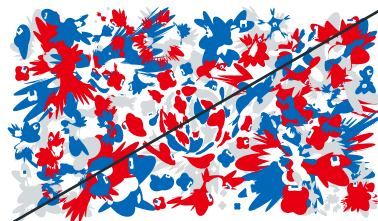
色を変更する



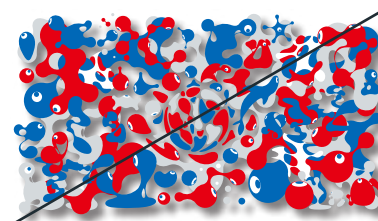
変形（長体・平体・斜体・回転）する



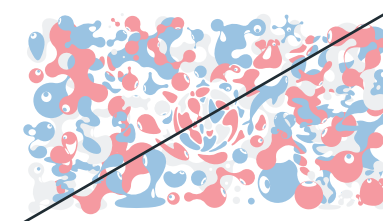
装飾（縁取り・立体表示）する



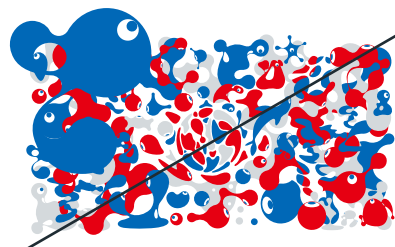
形を変更する



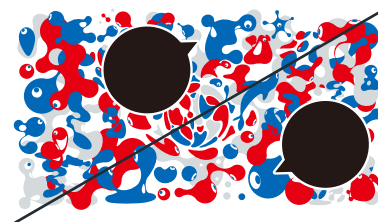
ドロップシャドウを加える



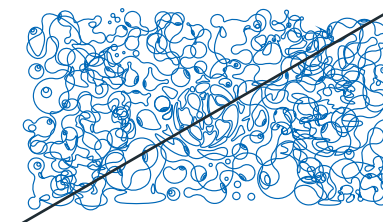
透過する



他のエレメントと組み合わせる



キャラクターとして使用する



アウトラインで表示する

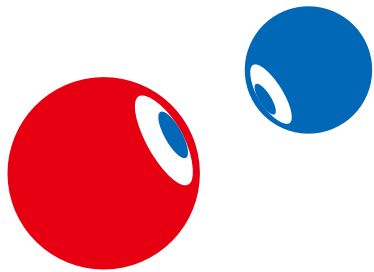
デザインエレメント | GROUP

異なるいのちが集い、未来を共に生み出すための「共同体」

共同体を示すデザインエレメントの「GROUP」は、色や形の異なるIDの集合体です。このGROUPは大阪・関西万博の重要な要素である「未来社会の共創」をシンボライズしており、共同体が「未来社会をデザインする」ための各プロセスが表現されています。異なる個性が会い (Join)、心を開き話し合い (Sync)、未来へと共に動きはじめる (Act)。個と個がオープンにつながることでアイデアが生まれ、より良い未来をつくるための変化を起こしていきます。

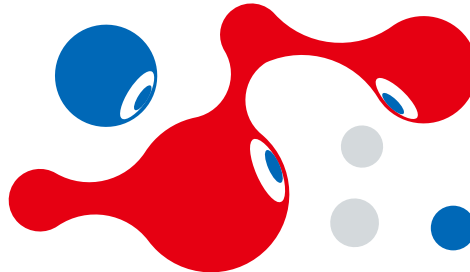
使用シーン

「共創」を表現したい、意識させたいシーンで使用してください。



Join

壁を超えて、他者に出会う



Sync

心を開き、話し合う



Act

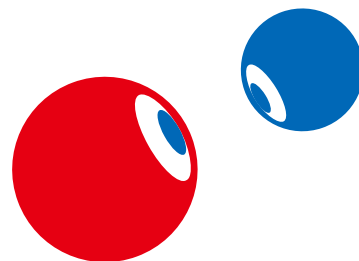
未来へと動き出す

GROUP

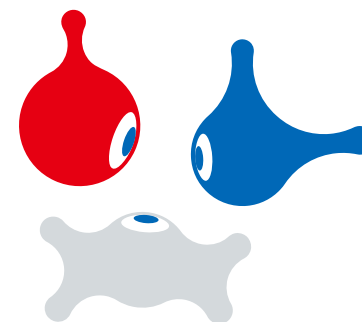
GROUP | Join | プライマリーカラー Inochi

Joinには、プライマリーカラーがあります。

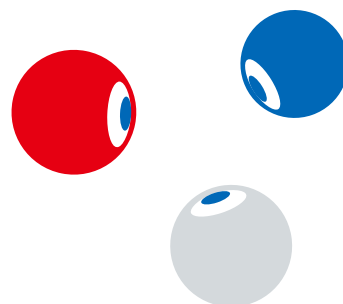
プライマリーカラー Inochi



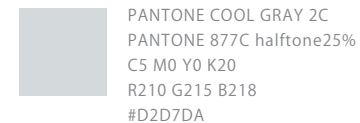
Jo01



Jo02



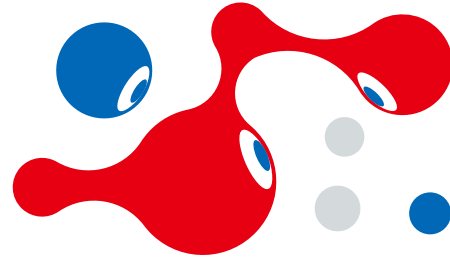
Jo03



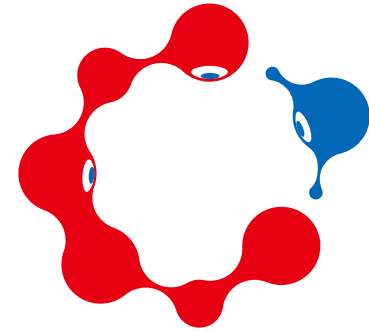
GROUP | Sync | プライマリーカラー Inochi

Syncには、プライマリーカラーがあります。

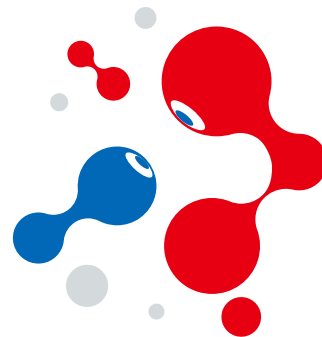
プライマリーカラー Inochi



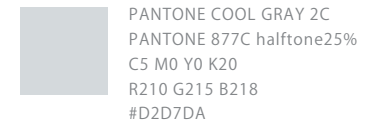
Sy01



Sy02



Sy03



GROUP | Act | プライマリーカラー Inochi

Actには、プライマリーカラーがあります。

プライマリーカラー Inochi



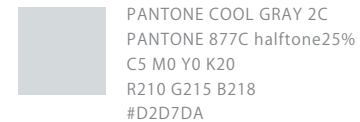
Ac01



Ac02



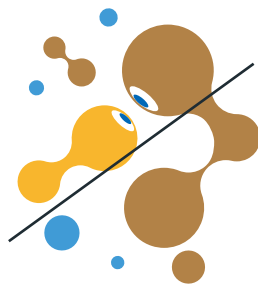
Ac03



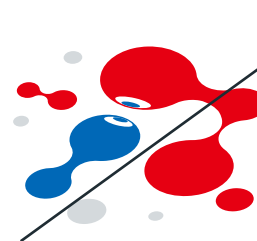
GROUP | NG 例

グラフィックを使用する上で、誤りやすい例を示しています。

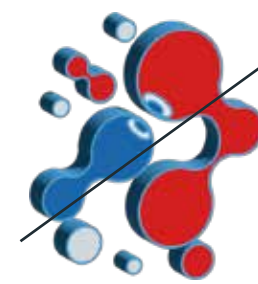
一貫したブランドコミュニケーションを展開するためにも、右記のような使用は避けてください。



色を変更する



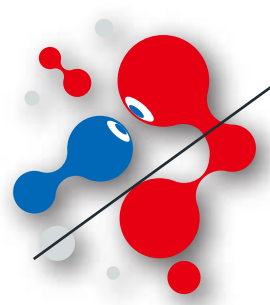
変形（長体・平体・斜体・回転）する



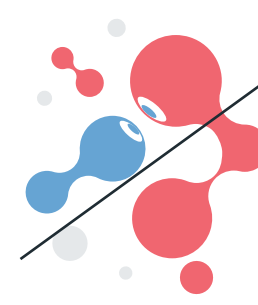
装飾（縁取り・立体表示）する



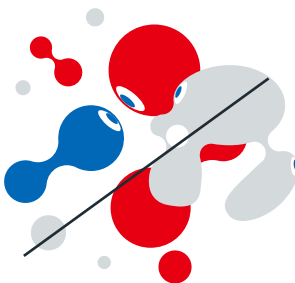
形を変更する



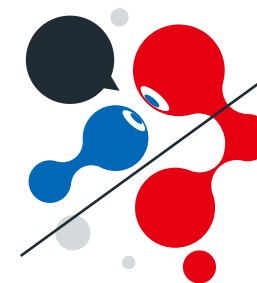
ドロップシャドウを加える



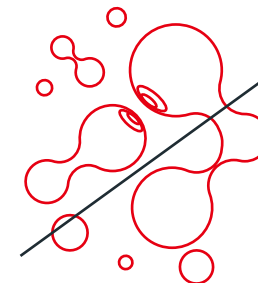
透過する



他の図と組み合わせる



キャラクターとして使用する



アウトラインで表示する

公式ロゴマークとの組み合わせについて

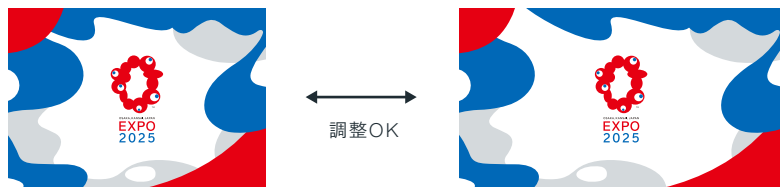
WORLD | 公式ロゴマークとの組み合わせ | 横長

名称 オリジナル比率
A4 横など (1.414:1) 16:9

Cf01



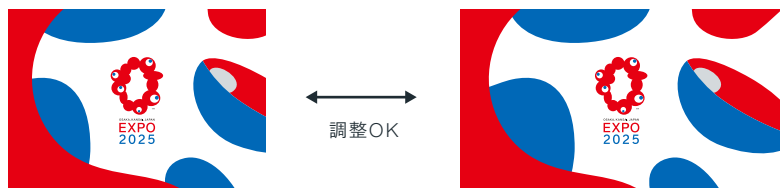
Cf02



Cf03

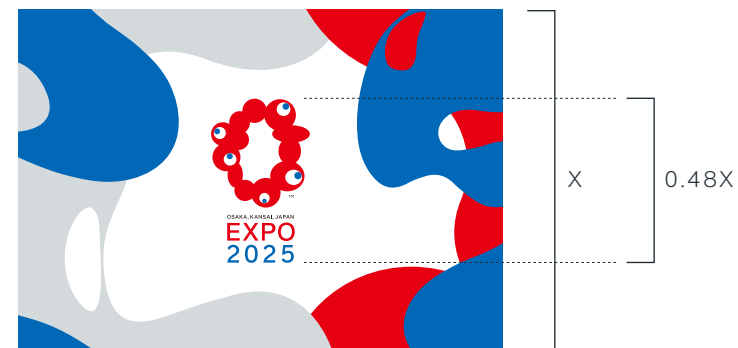


Cf04



クリッピングフレームに対する公式ロゴマークのサイズのバランスを示しています。

このページを参考に、クリッピングフレームに対して上下中央に公式ロゴマークを配置してください。



WORLD | 公式ロゴマークとの組み合わせ | 縦長

名称	オリジナル比率 A4 縦など (1:1.414)	9:16
----	-----------------------------	------

Cf05



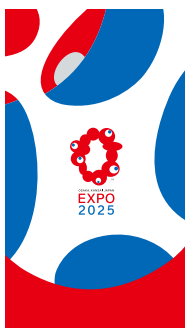
調整OK



Cf06

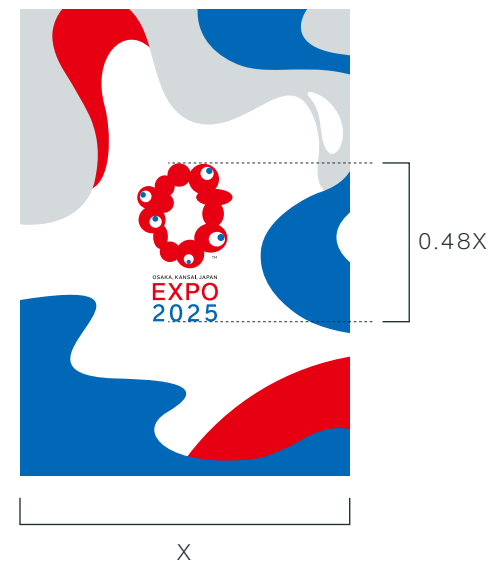


調整OK



クリッピングフレームに対する公式ロゴマークのサイズのバランスを示しています。

このページを参考に、クリッピングフレームに対して上下中央に公式ロゴマークを配置してください。

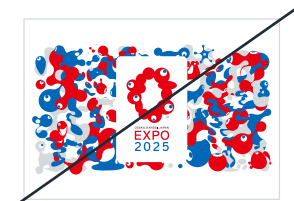


WORLD | 公式ロゴマークとの組み合わせ | NG 例

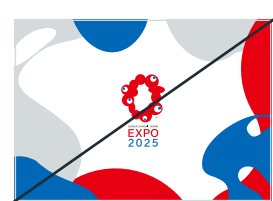
WORLDと公式ロゴマークを組み合わせる上で、誤りやすい例を示しています。

一貫したブランドコミュニケーションを展開するためにも、右記のような使用は避けてください。

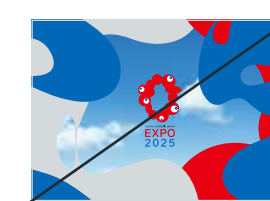
公式ロゴマークの取り扱いは、公式ロゴマークのガイドラインに従ってください。



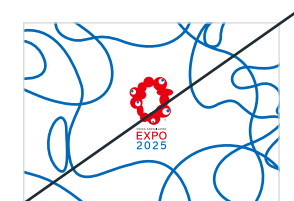
WORLD全体と組み合わせる



ガイドラインにないクリッピングと組み合わせる



写真や白以外の色を背景に使う



アウトラインをかけるなど、WORLDのガイドラインに反した加工をする



公式ロゴマークでクリッピングの色面の大部分を隠す

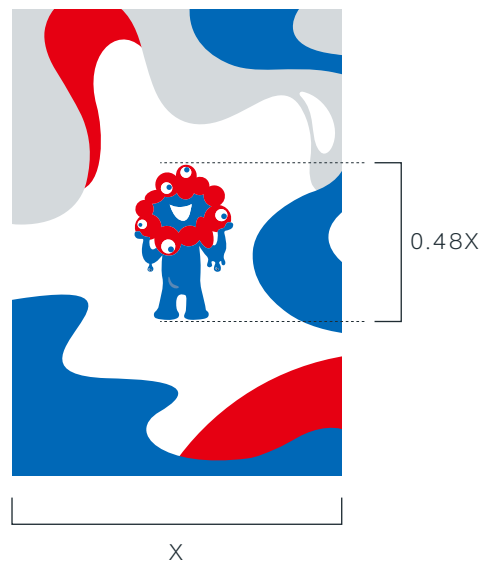
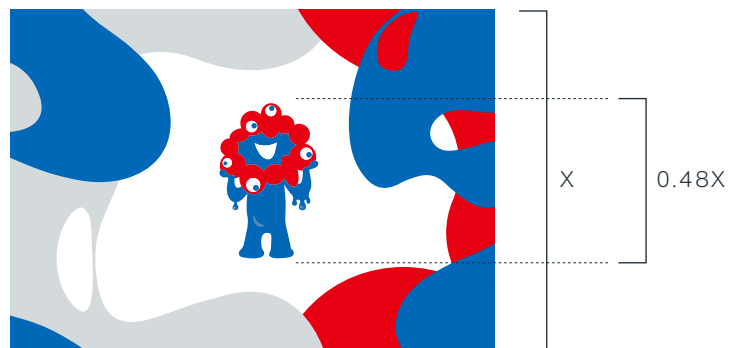
公式キャラクターとの組み合わせについて

WORLD | 公式キャラクターとの組み合わせ

WORLDに公式キャラクターを組み合わせる場合に参考にしてください。

公式キャラクターと他団体のロゴマークや団体名の組み合わせ方に関しては、公式キャラクターのガイドラインに従ってください。

クリッピングフレームに対する公式キャラクターのサイズのバランスを示しています。このページを参考に、クリッピングフレームに対して上下中央に公式キャラクターを配置してください。

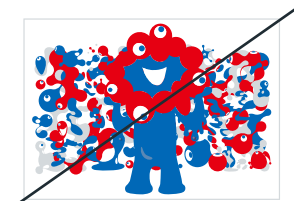


WORLD | 公式キャラクターとの組み合わせ | NG 例

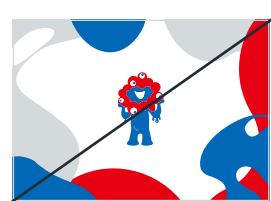
WORLDと公式キャラクターを組み合わせる上で、誤りやすい例を示しています。

一貫したブランドコミュニケーションを展開するためにも、右記のような使用は避けてください。

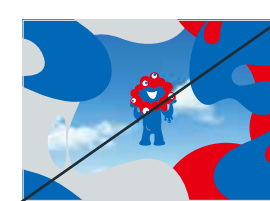
公式キャラクターの取り扱いは、公式キャラクターのガイドラインに従ってください。



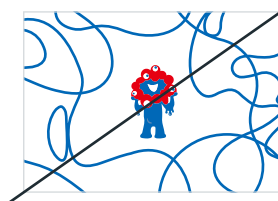
WORLD全体と組み合わせる



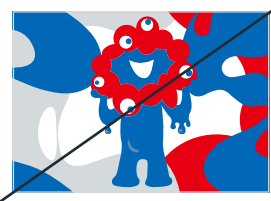
ガイドラインにないクリッピングと組み合わせる



写真や白以外の色を背景に使う



アウトラインをかけるなど、WORLDのガイドラインに反した加工をする



公式キャラクターでクリッピングの色面の大部分を隠す

一体型との組み合わせについて

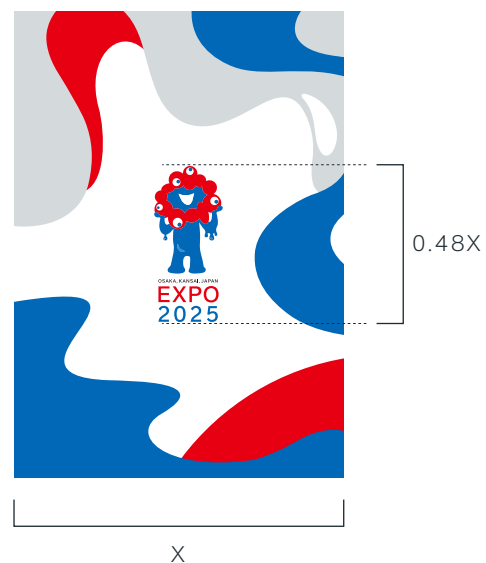
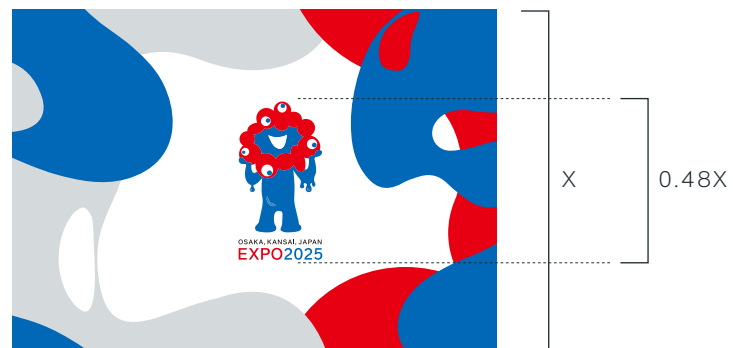
WORLD | 一体型との組み合わせ

WORLDに一体型を組み合わせる場合に参考にしてください。

公式キャラクターと他団体のロゴマークや団体名の組み合わせ方に関しては、公式キャラクターのガイドラインに従ってください。

クリッピングフレームに対する一体型のサイズのバランスを示しています。

このページを参考に、クリッピングフレームに対して上下中央に一体型を配置してください。



WORLD | 一体型との組み合わせ | NG 例

WORLDと一体型を組み合わせる上で、誤りやすい例を示しています。

一貫したブランドコミュニケーションを展開するためにも、右記のような使用は避けてください。

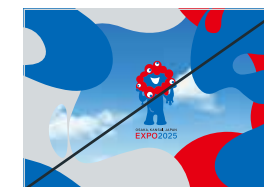
一体型の取り扱いは、公式キャラクターのガイドラインに従ってください。



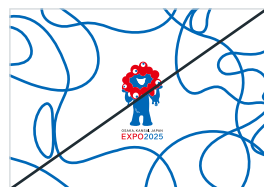
WORLD全体と組み合わせる



ガイドラインにないクリッピングと組み合わせる



写真や白以外の色を背景に使う



アウトラインをかけるなど、WORLDのガイドラインに反した加工をする



一体型でクリッピングの色面の大部分を隠す

使用カラー・フォントについて

カラー | 一覧

デザインエレメント以外のグラフィック要素や文字には、右に示すカラーを使用してください。

一貫したブランドコミュニケーションの展開のために、各色の基本的な用途を守り、他の色を使わないようにお願いします。

禁止事項

WORLDに使用されているカラーは、ID、GROUP、WORLD以外のグラフィック要素や文字には使用しないでください。



Red

PANTONE 485 C
C0 M100 Y100 K0
R230 G0 B18
#E60012

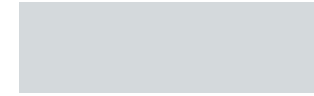
グラフィックや
アクセントの文字色に使用



Blue

PANTONE 3005 C
C100 M50 Y0 K0
R0 G104 B183
#0068B7

グラフィックや
アクセントの文字色に使用



Light Gray

PANTONE COOL GRAY 2C
PANTONE 877C halftone25%
C5 M0 Y0 K20
R210 G215 B218
#D2D7DA

グラフィックや
視認性が重要でない飾り文字に使用



White

PANTONE -
C0 M0 Y0 K0
R255 G255 B255
#FFFFFF

グラフィックや
白抜き文字に使用



Mid Gray

PANTONE COOL GRAY 8C
PANTONE 877C
C5 M0 Y0 K60
R130 G132 B135
#828487

見出しの文字色に使用



Dark Gray

PANTONE COOL GRAY 11C
C40 M10 Y10 K90
R34 G36 B38
#222426

見出しより小さい文字や
Mid Grayでは視認性を確保できない
文字に使用

【参考】タイポグラフィ | 和文書体

推奨書体

和文（英数字以外のひらがな、カタカナ、漢字、記号など）には、右に示す書体を使用してください。

代替書体

推奨書体をどうしても使用できない場合は、代替書体を使用してください。

Webフォント

さまざまなデバイスで書体を統一したいWebサイトでは、右のGoogleフォントを使用してください。無料でダウンロードと利用が可能です。

見出しと本文の区別

目安としては、印刷物は12pt以上、デジタルは18px以上の文字が見出しにあたります。

ただし、各制作物内でのバランスやジャンプ率などを考慮したうえで、見出しと本文の書体を使い分けてください。

推奨書体

見出し **A-OTF 見出ゴ MB31 Pro MB31**

いのち輝く 未来社会のデザイン

代替書体

見出し **游ゴシック体 Bold**

いのち輝く 未来社会のデザイン

Webフォント

見出し **Zen Kaku Gothic New Bold**

いのち輝く 未来社会のデザイン

本文 **游ゴシック体 Medium**

大阪・関西万博の会場は、四方を海に囲まれたロケーションを活かし、世界とつながる「海」と「空」が印象強く感じられるデザインとします。円環状の主動線を設け、主動線につながるように離散的にパビリオンや広場を配置することで、誘致の時から「非中心・離散」の理念を踏襲しつつ「つながり」を重ね合わせた「多様でありながら、ひとつ」を象徴する会場を創出します。

本文 **游ゴシック体 Medium**

大阪・関西万博の会場は、四方を海に囲まれたロケーションを活かし、世界とつながる「海」と「空」が印象強く感じられるデザインとします。円環状の主動線を設け、主動線につながるように離散的にパビリオンや広場を配置することで、誘致の時から「非中心・離散」の理念を踏襲しつつ「つながり」を重ね合わせた「多様でありながら、ひとつ」を象徴する会場を創出します。

本文 **Zen Kaku Gothic New Medium**

大阪・関西万博の会場は、四方を海に囲まれたロケーションを活かし、世界とつながる「海」と「空」が印象強く感じられるデザインとします。円環状の主動線を設け、主動線につながるように離散的にパビリオンや広場を配置することで、誘致の時から「非中心・離散」の理念を踏襲しつつ「つながり」を重ね合わせた「多様でありながら、ひとつ」を象徴する会場を創出します。

【参考】タイポグラフィ | 欧文書体

推奨書体

欧文（英数字、半角の記号など）には、右に示す書体を使用してください。

代替書体

推奨書体をどうしても使用できない場合は、代替書体を使用してください。

Webフォント

さまざまなデバイスで書体を統一したいWebサイトでは、右のGoogleフォントを使用してください。無料でダウンロードと利用が可能です。

見出しと本文の区別

目安としては、印刷物は12pt以上、デジタルは18px以上の文字が見出しにあたります。

ただし、各制作物内でのバランスやジャンプ率などを考慮したうえで、見出しと本文の書体を使い分けてください。

推奨書体

見出し **Helvetica Now Display Bold**

本文 **Helvetica Now Text Light**

Designing Future Society
for Our Lives

Lorem ipsum dolor sit amet, consectetur adipiscing elit, sed do eiusmod tempor incididunt ut labore et dolore magna aliqua. Ut enim ad minim veniam, quis nostrud consequat.

※Helvetica Now Display、Helvetica Now Text については、必ず次ページの字体についてのルールを守ってください。

代替書体

見出し **Helvetica Bold**

本文 **Helvetica Regular**

Designing Future Society
for Our Lives

Lorem ipsum dolor sit amet, consectetur adipiscing elit, sed do eiusmod tempor incididunt ut labore et dolore magna aliqua. Ut enim ad minim veniam, quis nostrud consequat.

Webフォント

見出し **Open Sans Bold**

本文 **Open Sans Regular**

Designing Future Society
for Our Lives

Lorem ipsum dolor sit amet, consectetur adipiscing elit, sed do eiusmod tempor incididunt ut labore et dolore magna aliqua. Ut enim ad minim veniam, quis nostrud consequat.

【参考】タイポグラフィ | Helvetica Now の字体について

このフォントは字体が選べるようになっています。

下記「OK」例に示した字体を選択してください。

デフォルトでは「NG」例の字体になっていることが多いため、注意してください。

OK

ABCDEFGHIJKLMN
OPQRSTUVWXYZ
abcdefghijklmnopqrstuvwxyz
0123456789
.,-:/@

NG

ABCDEFGHIJKLMN
OPQRSTUVWXYZ
abcdefghijklmnopqrstuvwxyz
0123456789
.,-:/@

Illustratorでアプリケーションを制作する場合に、

簡単に字体の設定や混植ができるよう、合成フォントと文字スタイルを用意しました。

別途aiファイル「EXPO2025_Gouseifont_mojistyle_RGB_Ver1.ai」

または「EXPO2025_Gouseifont_mojistyle_CMYK_Ver1.ai」を参照ください。

1字ずつ変更したい場合は、

字体を変更したい文字をカーソルで選択すると、別の字体が選べるようになります。

Illustrator 2022上での操作イメージ

Designing Future Society
for Our Lives u

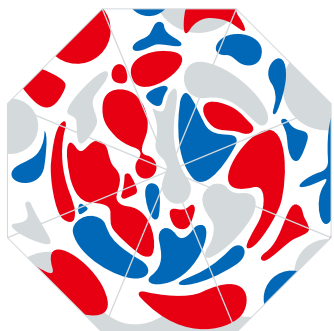
立体物への展開について
(参考イメージ)

WORLD | 立体物への展開例 | 球体（半球・曲面）

下に示した3つの方法を推奨します。これらを目安とし、実際の制作物のサイズや形状などに応じて調整してください。

1.全体にクリッピングを使用する

曲面などにズレ・重なり・歪みができる場合は、程度が少なく、目立たない部分であれば許容します。



クリッピング例（傘）



仕上がり例（傘）



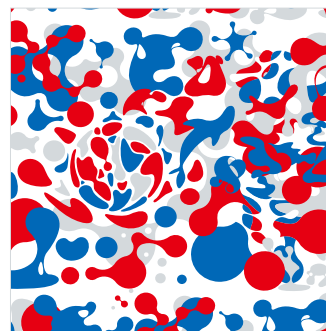
クリッピング例（缶バッジ）



仕上がり例（缶バッジ）

2.WORLDをパターン（連続した模様）にした布などを使用する

布の縫い合わせ部分などに生じるズレ・重なり・歪みは許容します。



パターンにした例



仕上がり例（キャップ）

3.クリッピングとベタ（赤・青・グレー・白）を組み合わせる



仕上がり例（ビーチボール）



仕上がり例（キャップ）

WORLD | 立体物への展開例 | 円柱・円錐

下に示した3つの方法を推奨します。これらを目安として、実際の制作物のサイズや形状などに合わせて調整してください。

1.クリッピングを使用する

正面以外（目立たない箇所）でのつなぎ目などで生じるズレ・重なりは許容します。



デザイン例



正面



裏面

仕上がり例（円柱）

2.クリッピングとベタ（赤・青・グレー・白）を組み合わせる



デザイン例



正面

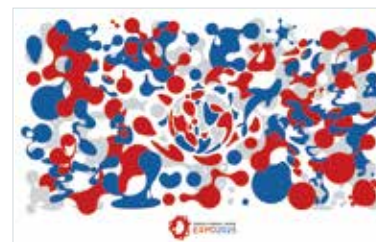


裏面

仕上がり例（円柱）

3.WORLD全体を使用する

正面以外（目立たない箇所）でのつなぎ目などで生じるズレ・重なりは許容します。



デザイン例



正面



裏面

仕上がり例（円柱）

WORLD | 立体物への展開例 | 四角柱・三角柱

下に示した2つの方法を推奨します。これらを目安として、実際の制作物のサイズや形状などに合わせて調整してください。

1.面ごとに異なるクリッピングを組み合わせる



デザイン例

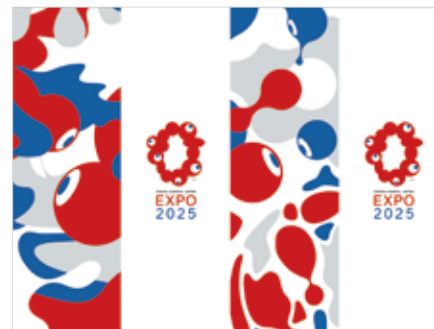


正面

裏面

仕上がり例（四角柱）

2.クリッピングとベタ（赤・青・グレー・白）を組み合わせる



デザイン例



正面

裏面

仕上がり例（四角柱）



デザイン例



正面

裏面

仕上がり例（四角柱）

お問い合わせ先

ガイドラインに関するお問い合わせは、こちらまでご連絡ください。

公益社団法人2025年日本国際博覧会協会

機運醸成局 企画部 企画・推進課 ライセンス担当

license-office@expo2025.or.jp